



# L'Eygoutier et son bassin Versant

- 70 Km<sup>2</sup> à l'est de Toulon
- Sept affluents à régimes souvent torrentiels. L'Eygoutier a un écoulement de plaine. L'affluent le plus important, le St. Joseph est fortement pollué.
- Sans exutoire naturel, 2 tunnels exutoires de crues : Lamalgue creusé en 1856 , réalisé en 1956 et prolongé sous les plages du Mourillon en 1970 et Pont de la Clue creusé en 1892. Ouvrages insuffisants pour les fortes crues.
- En 1993, un important projet d'aménagements hydrauliques prévoit essentiellement un second tunnel à la Clue ; en 2010, on n'en est qu'à la Déclaration d'Utilité Publique (DUP)
- Un syndicat intercommunal ( S.I.A.H.E.) qui ne répond plus aux problèmes posés.
- Deux actions du Conseil Général du Var : l'aménagement d'une coulée verte réalisée dans le « Vallon des amoureux », aux Améniers terminé Et celui d'un Parc nature du Plan de la Garde et du Pradet dont les travaux devraient commencer en 2013.



## De la source...



la Règue, un affluent de l'Eygoutier

Dans le secteur de la Moutonne à la Crau, l'Eygoutier a ses sources dans le marais de l'Estagnol.



Entre la Rode et le Mourillon, l'Eygoutier est complètement bétonné. C'est la négation d'une rivière dans la ville...



à la mer...



## Une partie du Bassin Versant de l'Eygoutier vu du Coudon



**M.A.R.T.**  
**(Mouvement d'Action  
pour la Rade de Toulon)**

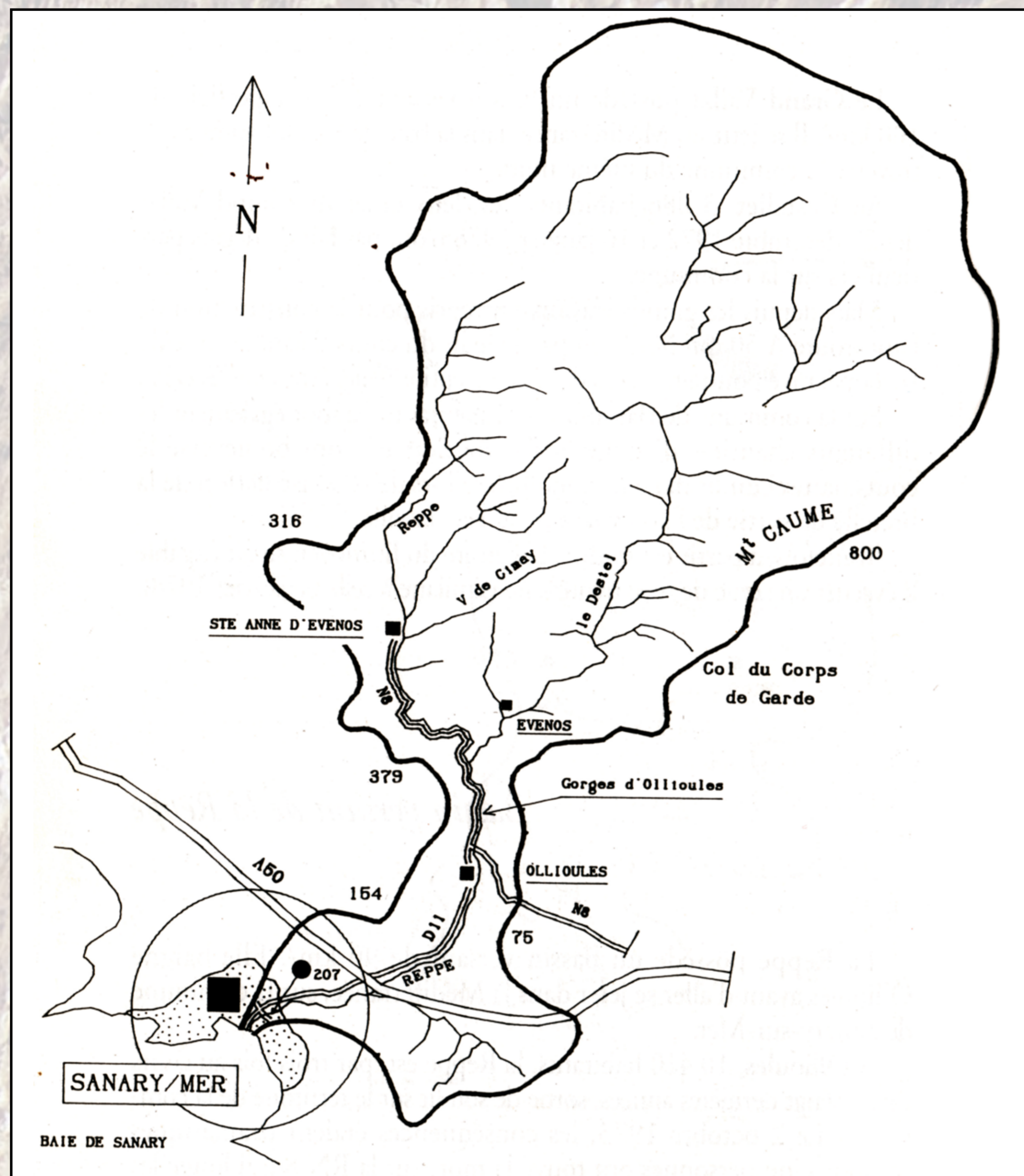


**A. I. R. E.**  
**Association Intercommunale des Riverains  
de L'EYGOUTIER et ses affluents**  
44, bd E.V. Pont - 83130 LA GARDE Tél. 04 94 27 48 97  
Mail : a.i.r.e@free.fr - Site <http://eygoutier.free.fr>

# La Reppe et son bassin Versant

## Bassin Versant

90 km<sup>2</sup>. Fleuve côtier prend sa source au pied de la barre des Aiguiers.  
 - Il parcourt communes : Beausset, Evenos, Ollioules, Six-Fours, Sanary avec son estuaire sur la mer.  
 Une originalité des sources pérennes sur Ollioules alimentent un Béal actif de 150 adhérents jusqu'à Six Fours.  
 -sur tout son cours une très riche Biodiversité.



## La RECONQUETE de la REPPE . Chemins d'eau Chemins de Vie ?

• **Points positifs** : la présence du Béal qui tutoie le cours d'eau sur Ollioules et Six-Fours, apporte généreusement son eau pour maintenir toute l'année

### la Reppe en EAU.

-Une prise de conscience de la **Collectivité locale d'Ollioules** qui a su concilier une coopération active avec l'association **AMICALE de la REPPE** agissant depuis 1984.

### • Points négatifs :

- Un Syndicat intercommunal constitué en 1973 (suite crue tragique) qui n'aboutit à aucun résultat concret.
- Un réseau d'assainissement obsolète et souvent polluant en amont d'Ollioules rejoignant Amphitria.
- Pluviaux majeurs aboutissant au cours d'eau non équipés détruisant la continuité écologique.
- Un estuaire «FERMÉ» à la mer par les commune de Six Fours et Sanary.



Adhérent à :



M.A.R.T.  
(Mouvement d'Action pour la Rade de Toulon)

### Historique Amicale Reppe

- **1984** Création de l'association... protéger et respecter La Reppe et les cours d'eau mitoyens  
 -Malgré des rapports parfois tumultueux avec la collectivité locale de nombreuses avancées...  
 Le premier événementiel «La Reppe les Retrouvailles» est proposé au public par l'association  
 - Le Béal par l'ASA est réactivé  
 -Baux de pêche confiés au Gardon Toulonnais...on pêche dans Ollioules!
- **2002** FESTISOURCES événementiel annuel progressivement labellisé Fete Nationale de la Science ouvre ses portes à tous les publics avec les aides de la Commune ,du conseil général et du Conseil Régional
- **2003** Sur présentation d'un état des lieux par l'association : la COMMUNE réhabilite le collecteur Eaux usées dans la traversée d'Ollioules
- **2007** Appel de l'amicale de la Reppe pour la Création d'un CONTRAT de RIVIERE.
- **2008** Ouverture d'un chantier «La RECONQUETE» de la Reppe .«Chemins d'eau» en coopération avec COMMUNE OLLIOULES.
- **2010** FESTISOURCES labellisé Fete nationale de la Science présente sa NEUVIEME édition....et poursuit le suivi du chantier CHEMINS d'EAU en coopération avec la collectivité locale qui finance les travaux...

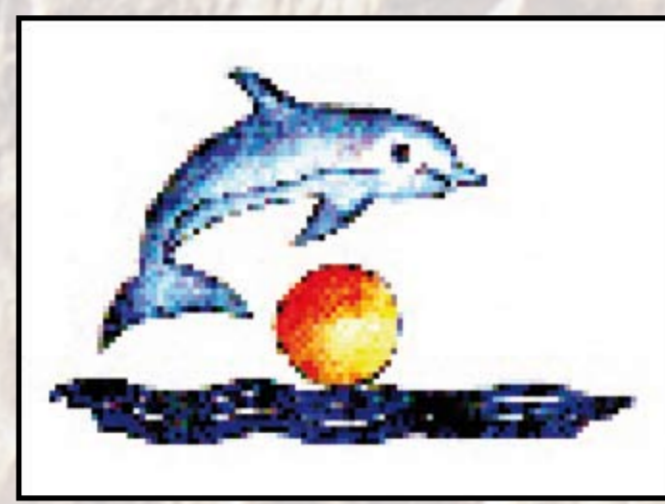
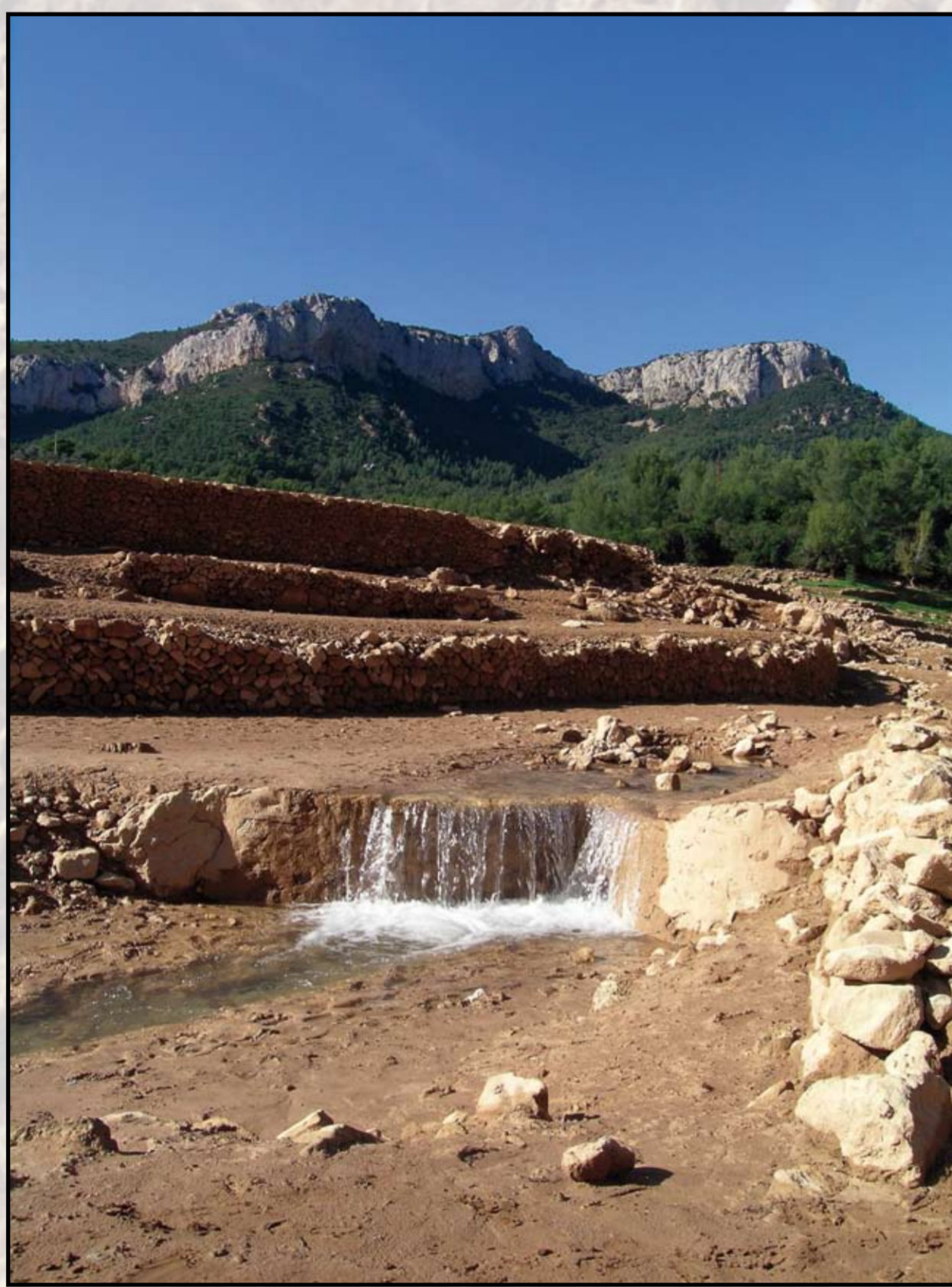


[www.aquabaie.com](http://www.aquabaie.com)  
[joel.digo@wanadoo.fr](mailto:joel.digo@wanadoo.fr)

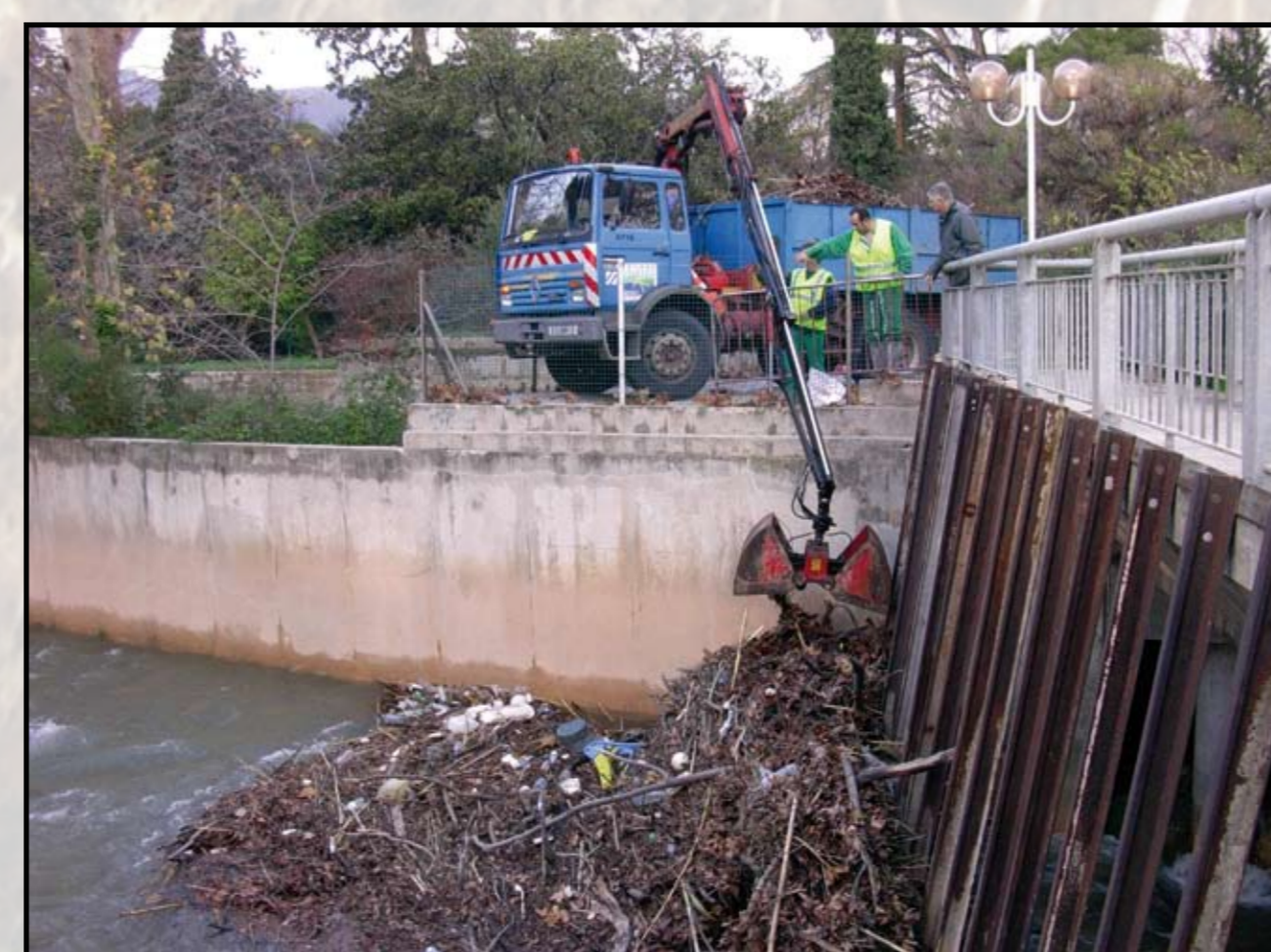
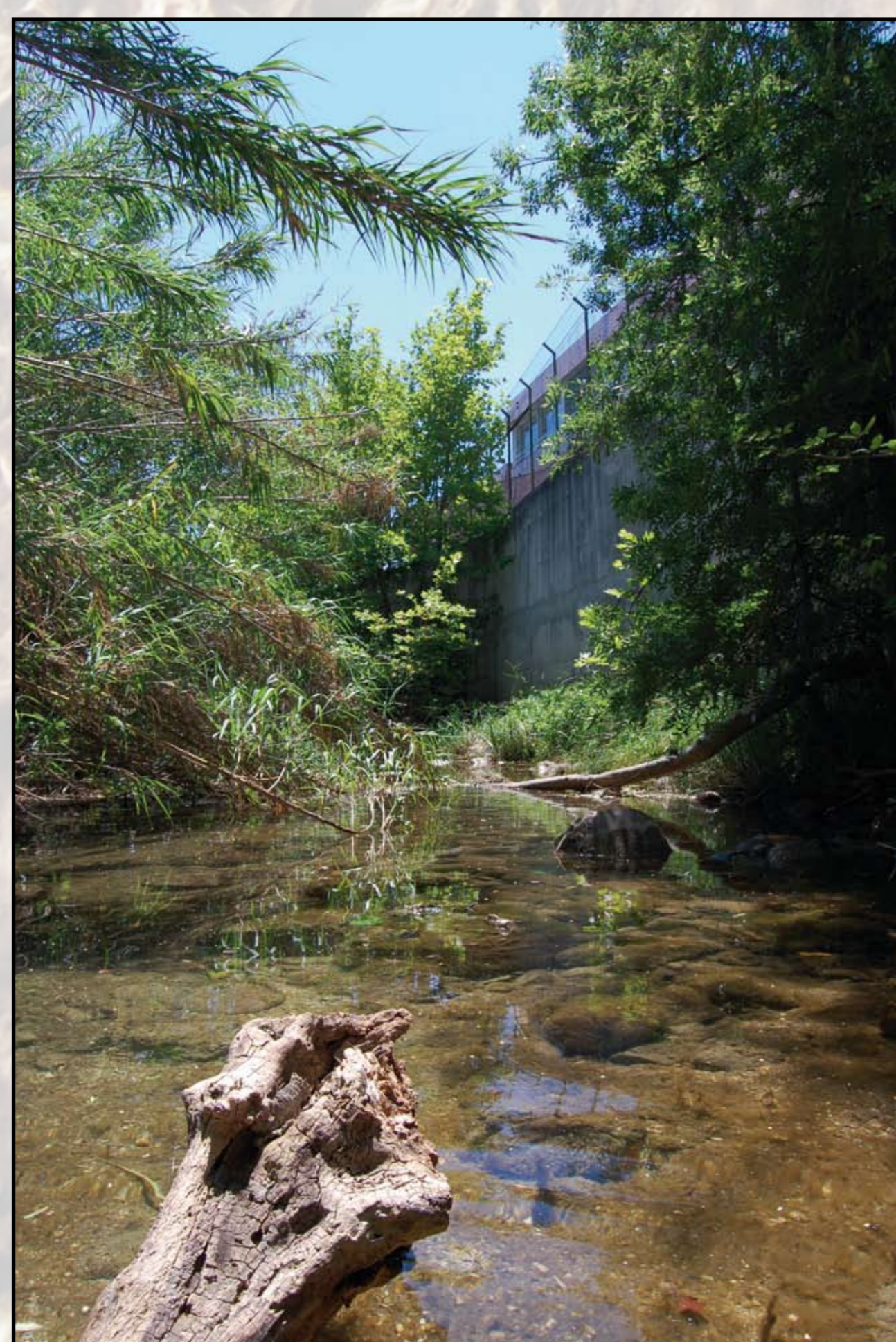
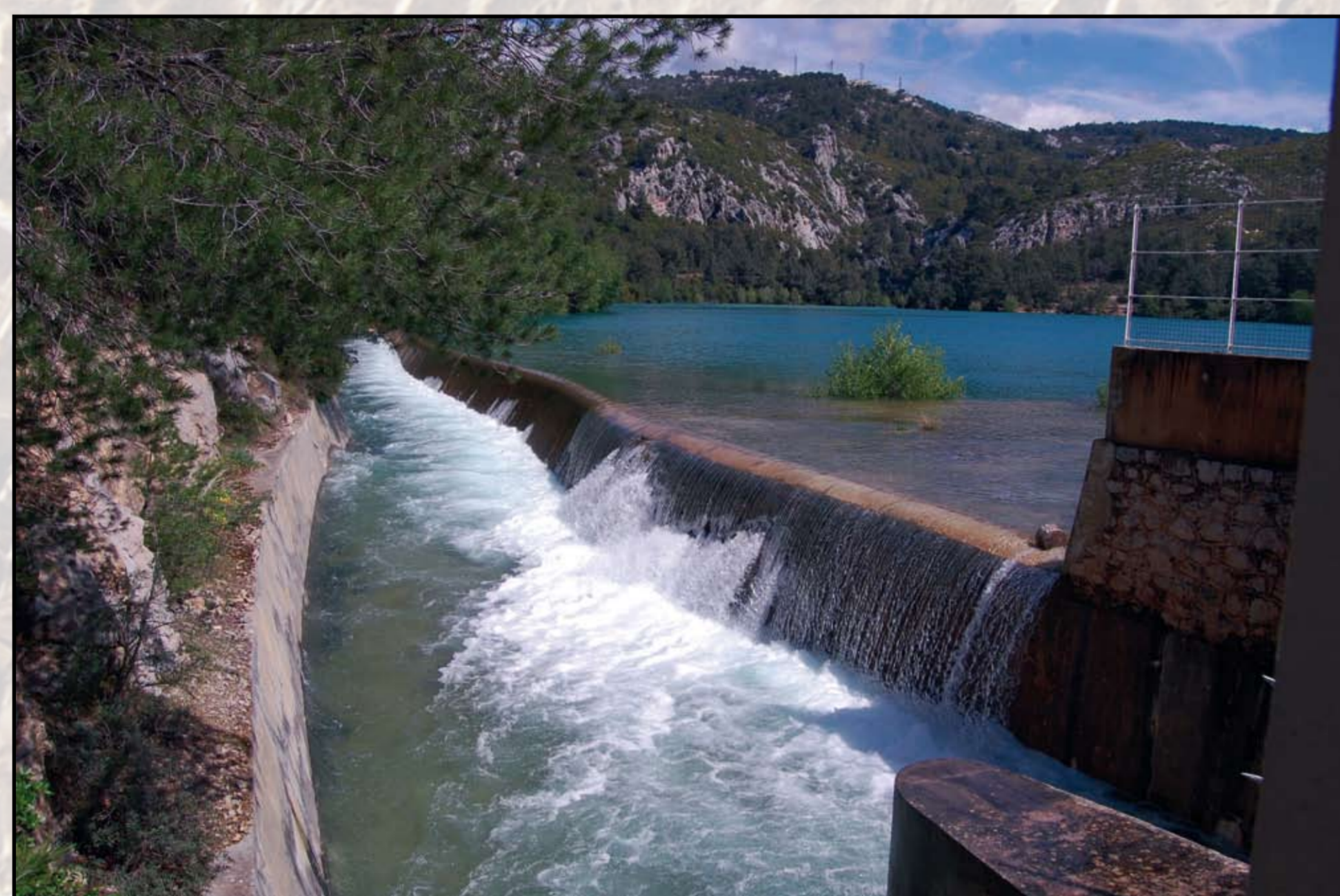
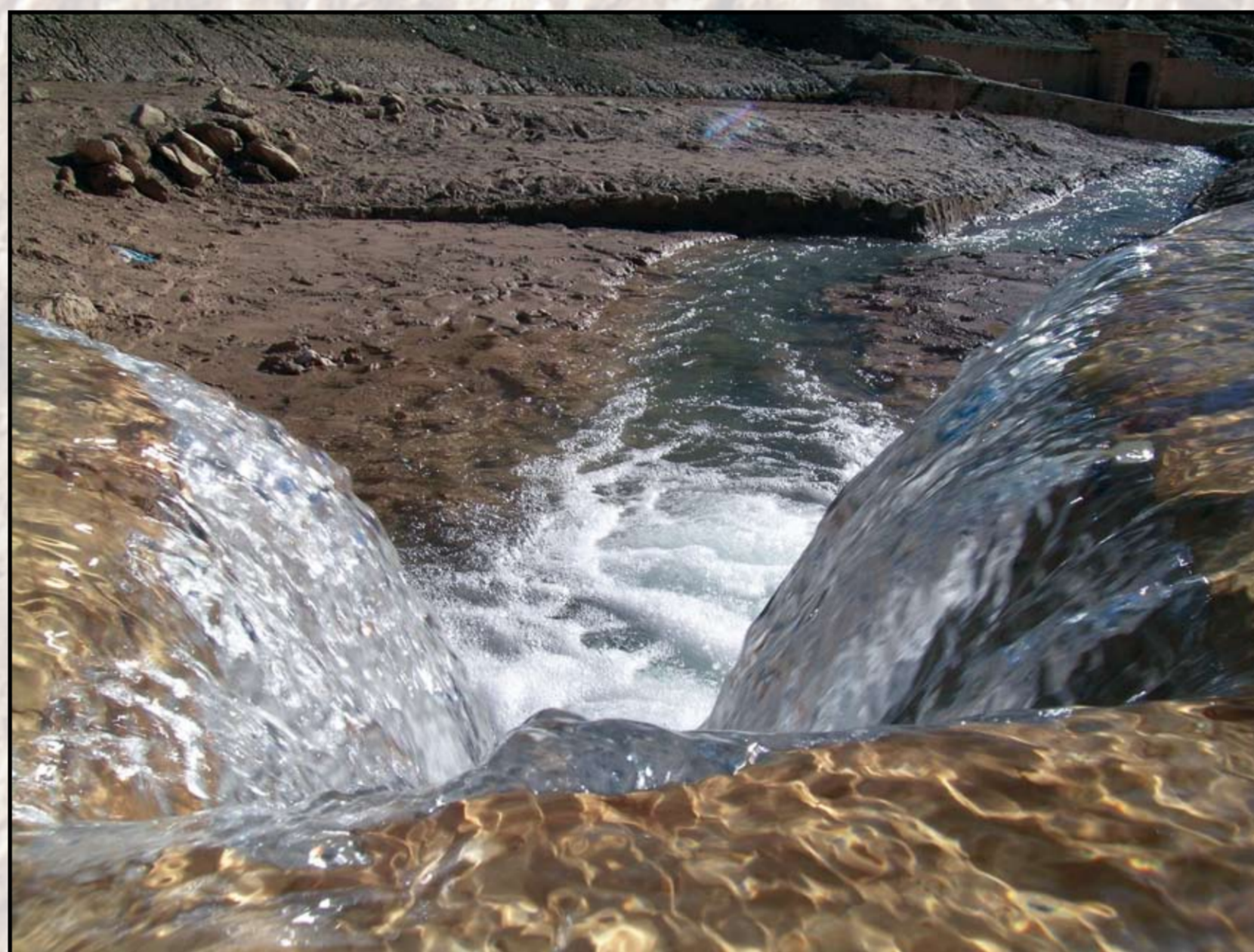
# Le Las et son bassin Versant



## De la source...



M.A.R.T.  
(Mouvement d'Action  
pour la Rade de Toulon)



- 6000 hectares
- Fleuve côtier prenant sa source dans la retenue de Dardennes, elle-même alimentée par des **sources karstiques**.
- L'ancien estuaire, canalisé par Vauban, prend le nom de « Rivière Neuve » en aval du Jonquet. Débouche dans une darse du port militaire au niveau de Lagoubran.
- Topographie et **urbanisation** complexes.
- **Biodiversité riche en amont**. Zone urbaine en aval.
- 2001 production d'un film : « Une Rivière dans la Ville » par Val d'As- **10 millions de téléspectateurs sur France Télévision**, à ce jour.
- 2002 le Contrat de baie inscrit dans ses actions : Un schéma global de fonctionnement du Las et d'autres projets.
- 2002 Etude foncière du C.G.8.3. sur la « Coulée verte ».
- 2008 Association Val d'As publie une « **Synthèse sur l'environnement aquatique du Las et de la vallée de Dardennes** ».
- 2010 aucun projet réalisé par les collectivités.
  
- Un travail important fait par les associations pour promouvoir une « **Coulée verte** ».

à la mer...

# L'Eygoutier et les inondations



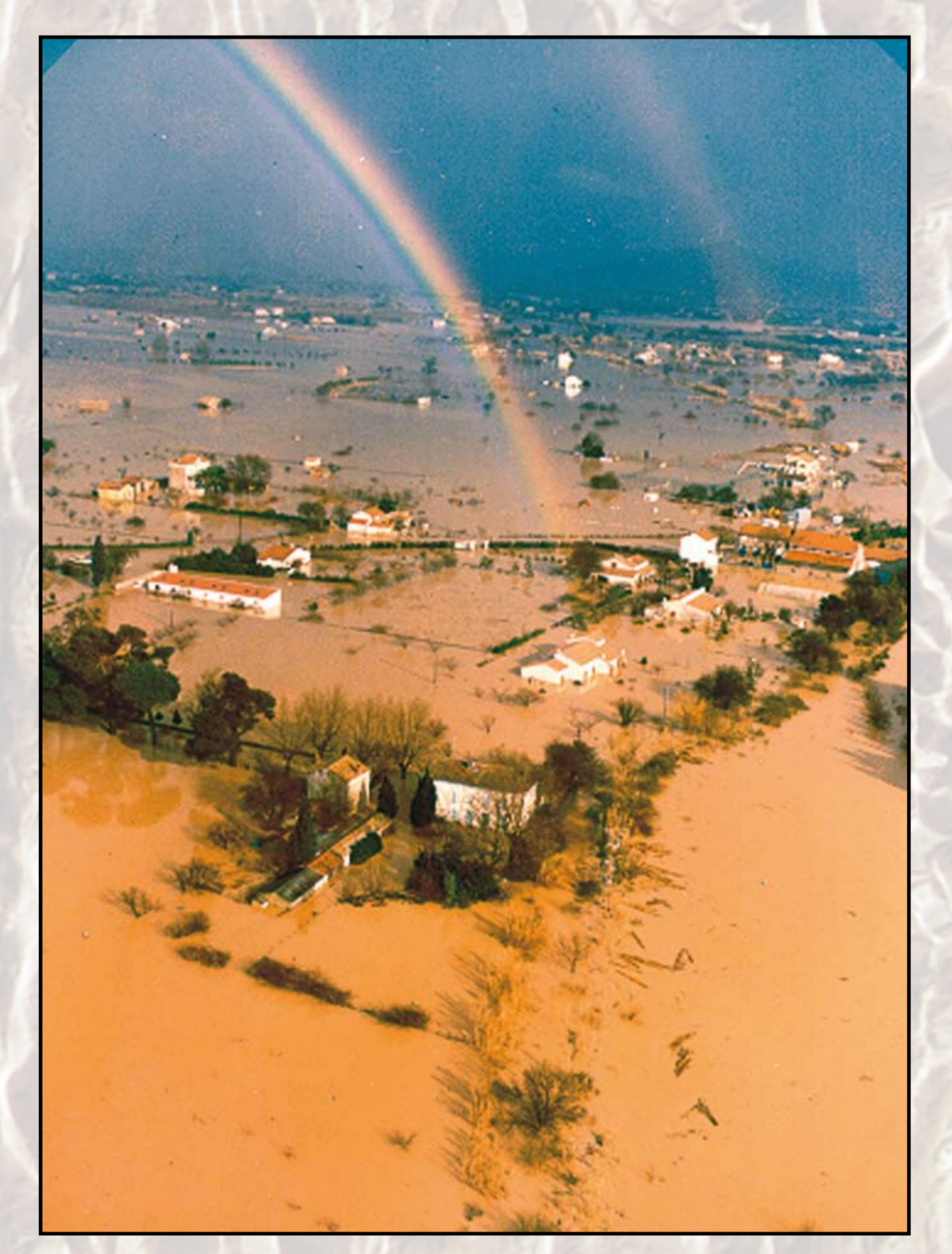
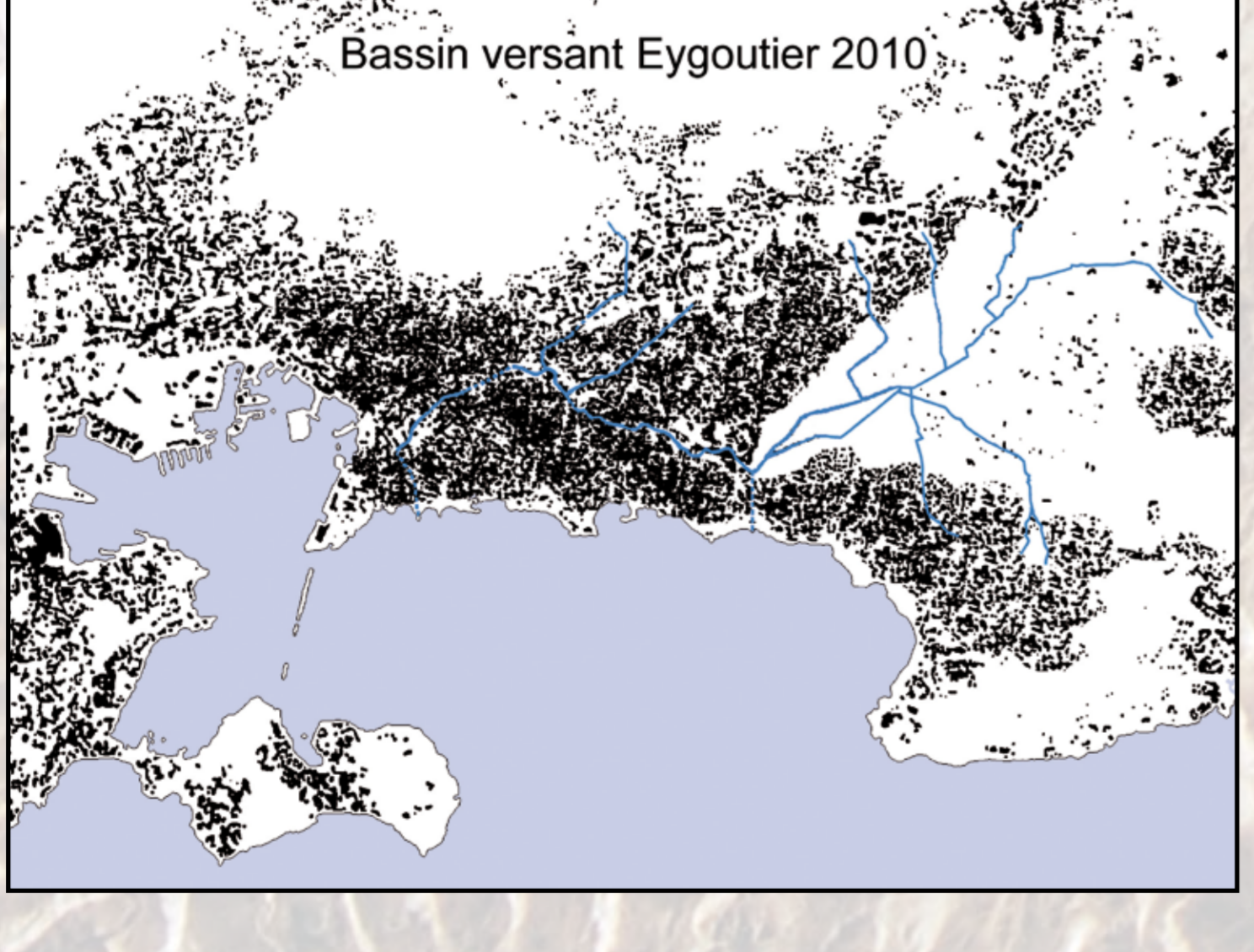
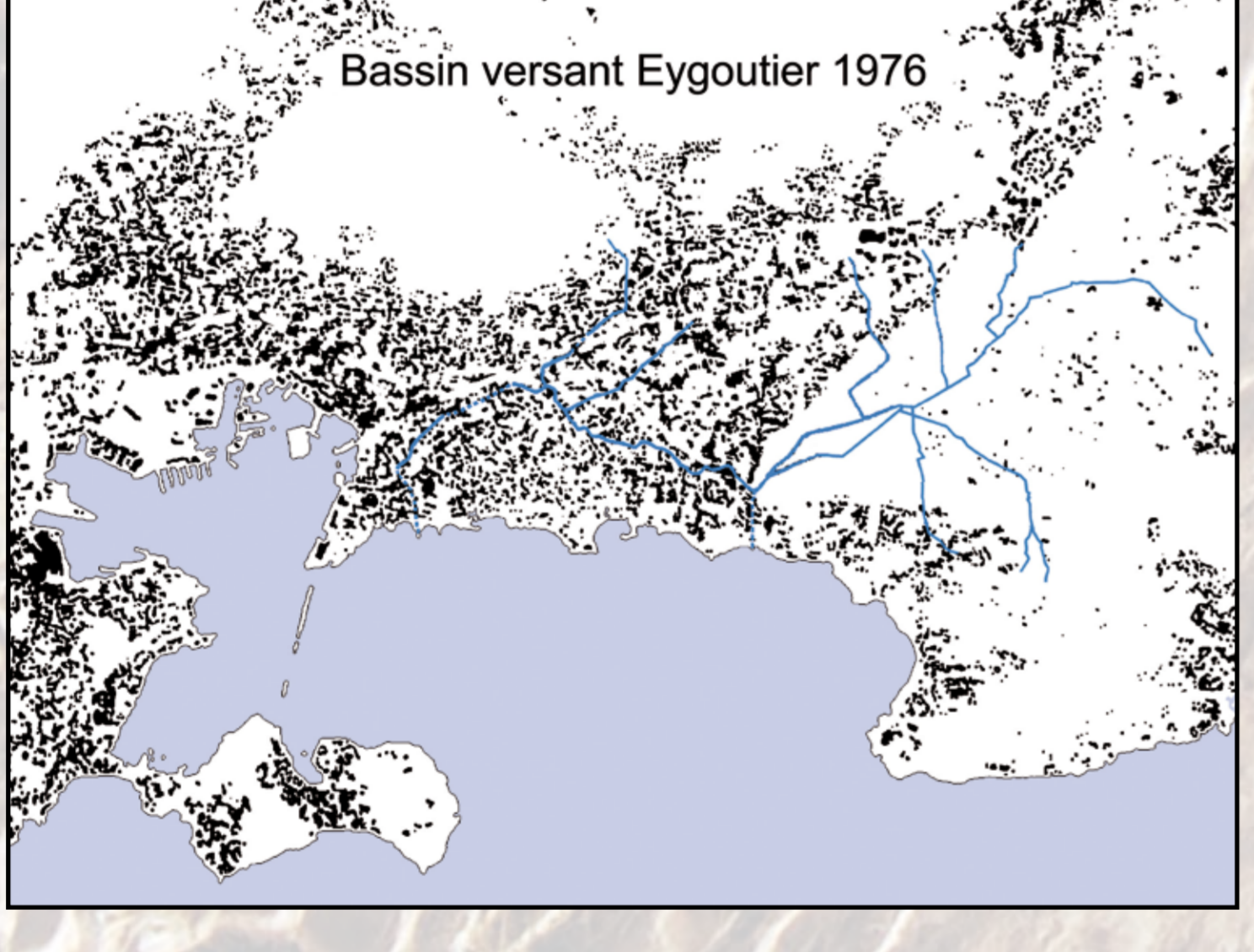
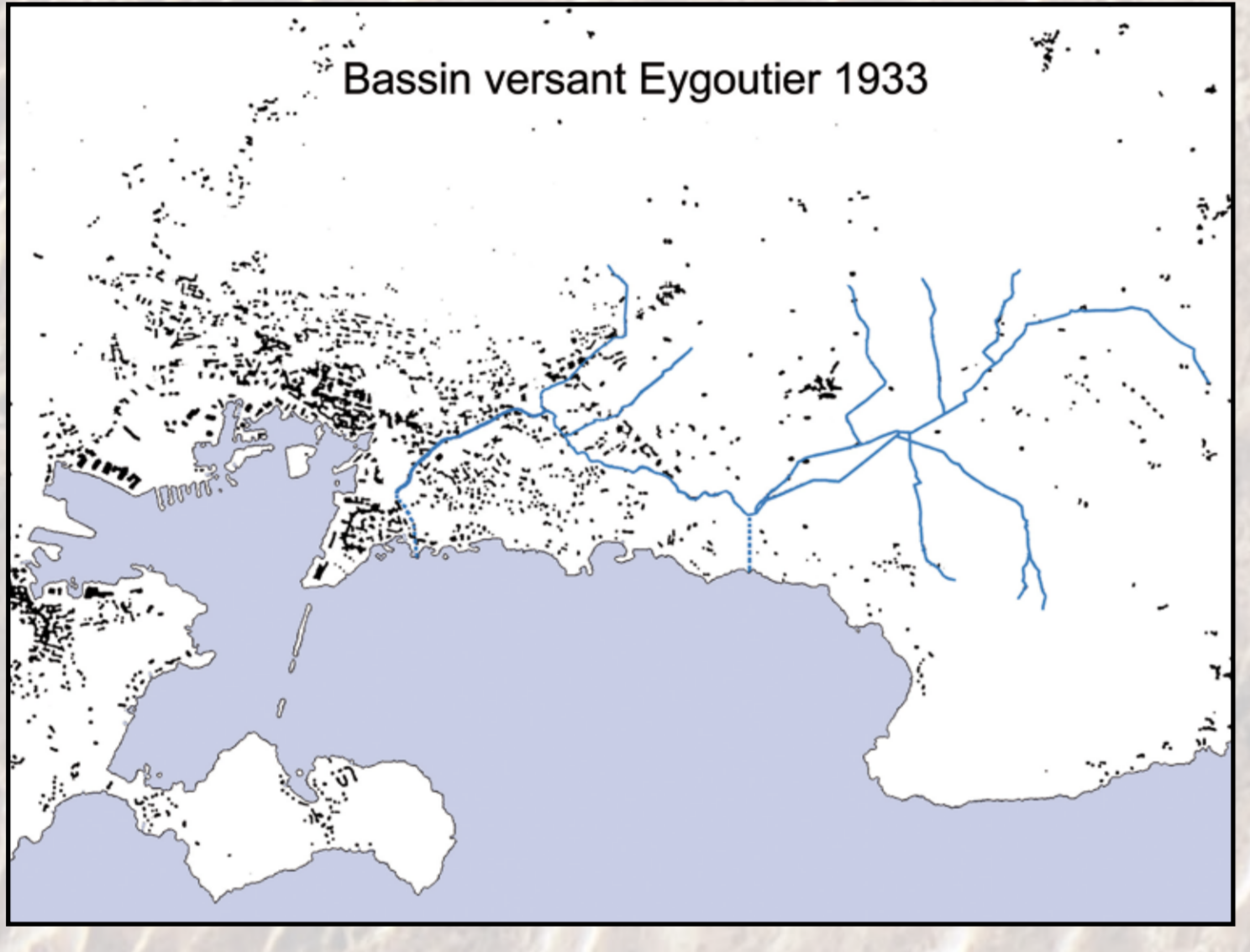
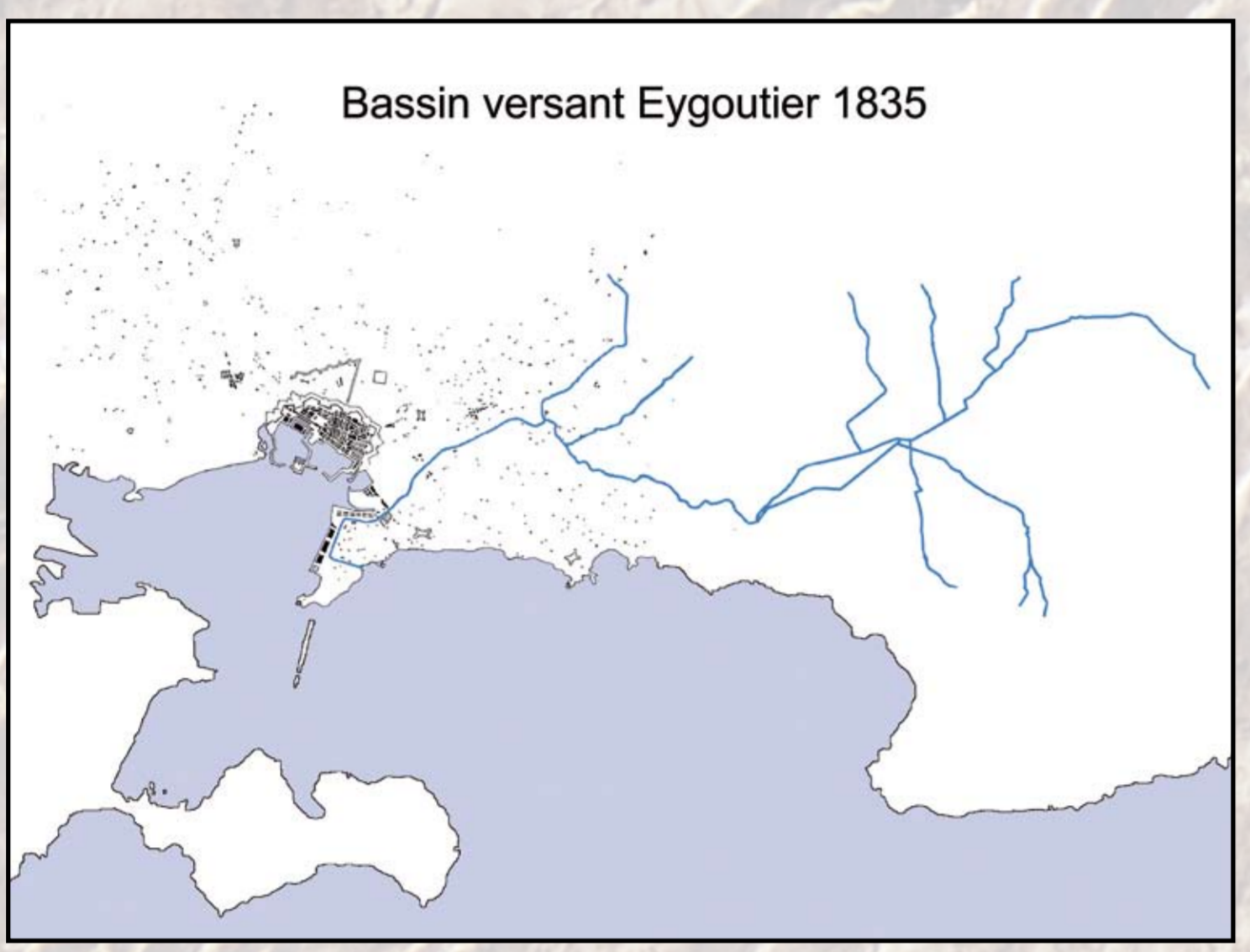
## Toulon et sa région sous les eaux, la neige et la grêle



**LES INONDATIONS A TOULON**  
 Les quartiers de la Bole, de l'Albatros, de l'Est-Montréal sont les plus touchés...  
 Une visite en bateau à La Bole...  
 Le sauvetage au chemin de Cap-Serra...  
 Les sinistrés à La Garde...  
 Des inondations...  
 Les sinistrés à La Garde...  
 L'eau en un j...  
 catastroph...  
 du Gape...  
 1909...  
 Dans l'arsenal...  
 L'Association des Riverains de l'Eygoutier...

**Toulon : Préparez les radeaux !**  
 1992  
 Imaginez qu'une grande agglomération soit submergée par des pluies diluviennes, comme hier Vaison-la-Romaine. Toulon par exemple, cite comme ville à risque dans un rapport de mars 89. Que se passerait-il ? Les secours pourraient-ils faire face ?  
 L'histoire d'une catastrophe hélas possible...  
 François Carrozzoli

«Là, où l'eau est passée, elle repassera»  
 Evolution de l'urbanisation au fil des années...



La crue de 1978...



**M.A.R.T.**  
 (Mouvement d'Action pour la Rade de Toulon)



**A. I. R. E.**  
 Association Intercommunale des Riverains de l'EYGOUTIER et ses affluents  
 44, bd E.V. Pont - 83130 LA GARDE Tél. 04 94 27 48 97  
 Mail : a.i.r.e@free.fr - Site http://eygoutier.free.fr

Made on page Philippe Muzard - muzard@free.fr